

WEST

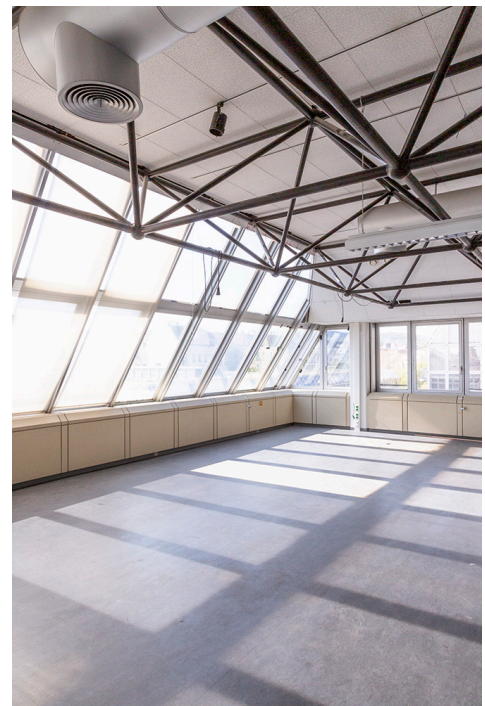
BIBLIOTHEK

Die ehemalige Bibliothek kann über eine Glasbrücke vom Hauptgebäude aus erreicht werden. Die großen Fensterfronten sind nach Südosten ausgerichtet, bieten Ausblick stadteinwärts und sorgen für viel natürliches Licht. Abends gibt es die Möglichkeit mit Deckenleuchten, oder bedarfsweise einer Scheinwerferleiste für ausreichend Licht zu sorgen.

Die Metallverstrebungen an einigen Teilen der Decke verleihen nicht nur einen industriellen Charakter, sondern können ganzheitlichen Raumnutzungskonzepten eine weitere Dimension verleihen. Die ehemalige Bibliothek lädt förmlich ein, mit Ausstellungen, Theaterproduktionen, Konzerten, Lesungen oder größeren Empfängen bespielt zu werden und verfügt zudem über 2 Nebenräume.



Freihandbibliothek - Blick auf Raum 2



Fensterfront mit Blick auf Althangrund



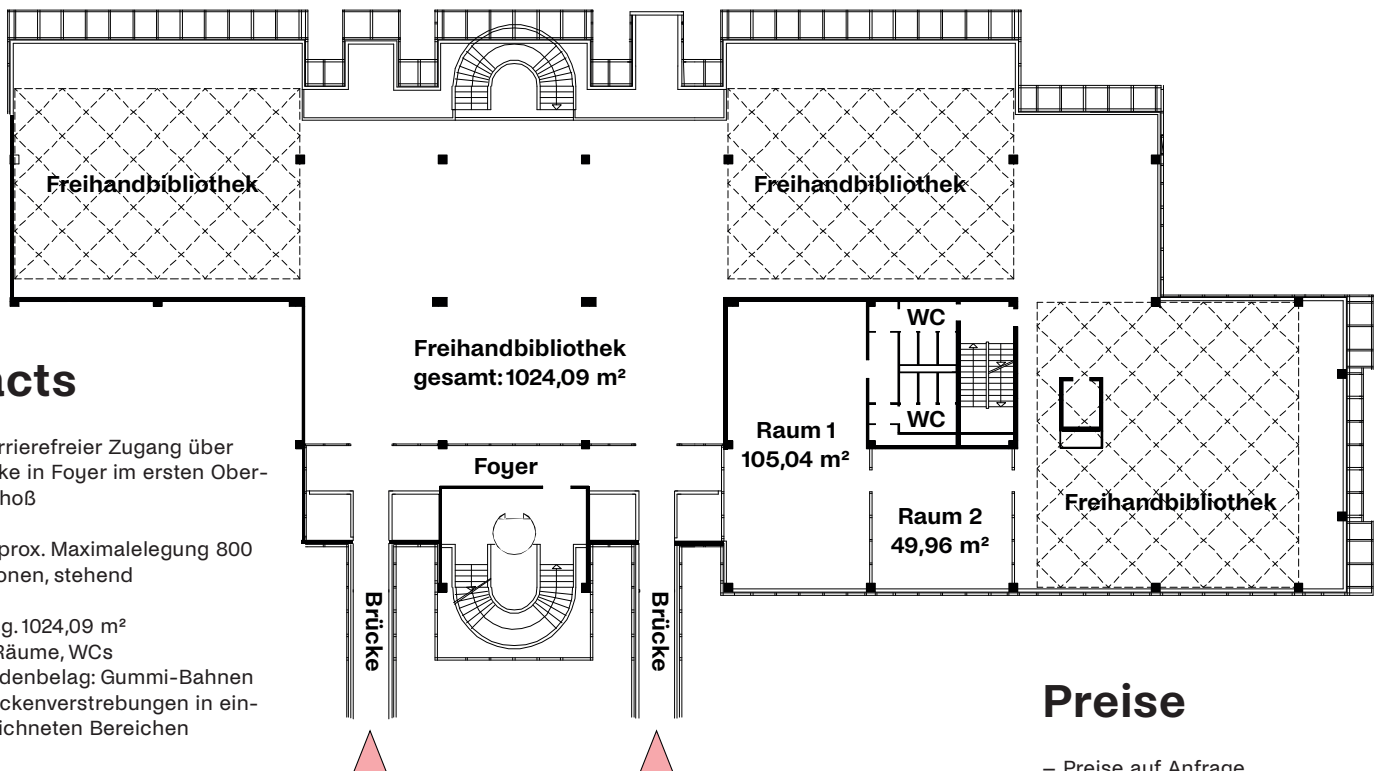
Freihandbibliothek - Scheinwerferleiste, Deckenverstrebungen



Raum 2 - halb verglaste Trennwände

WEST

BIBLIOTHEK



Facts

- barrierefreier Zugang über Brücke in Foyer im ersten Obergeschoß
- approx. Maximalelegung 800 Personen, stehend
- insg. 1024,09 m²
- 3 Räume, WCs
- Bodenbelag: Gummi-Bahnen
- Deckenverstrebrungen in ein-gezeichneten Bereichen
- klimatisiert
- Scheinwerferleiste
- Fensterfronten in Richtung Süd-osten, Westen und Nordwesten
- rollstuhlgerechtes WC im UG01

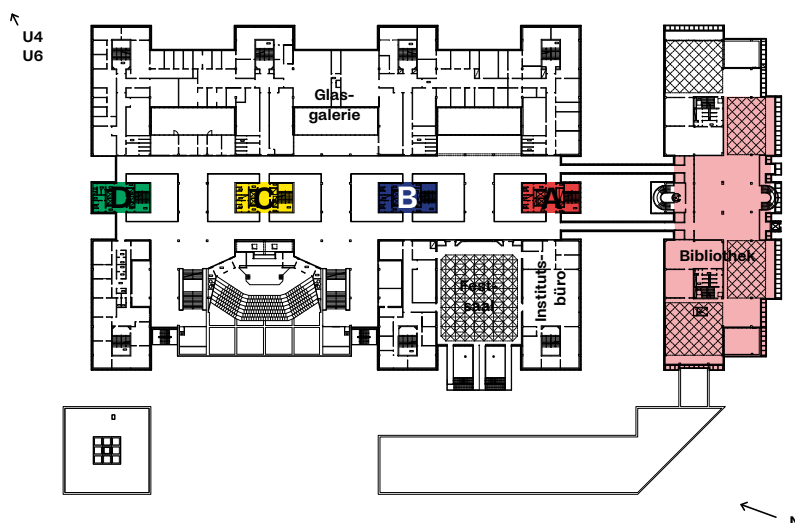
Preise

- Preise auf Anfrage.
- Kulturpreise nach Vereinbarung.

- Reinigungskosten: EUR 100,-/ exkl. UST (gesamte Bibliothek)
- EUR 50,-/exkl. UST (einzelnen Räume)

zusätzlicher Aufwand wird nach Stunden berechnet (EUR 25,-/Std. exkl. UST)

Lageplan OG1



Extras

- Beamer, Flipcharts, Whiteboards, Trennwände, sowie Stühle (Castelli Italian Model DSC 106, gepolstert oder in Holz Ausführung), Bücherregale, Lesetische auf Anfrage

- Anlieferzone und Lastenaufzug vorhanden

- Bei Bedarf können Technik, Ca-tering und DJ*anes über das WEST gebucht werden.